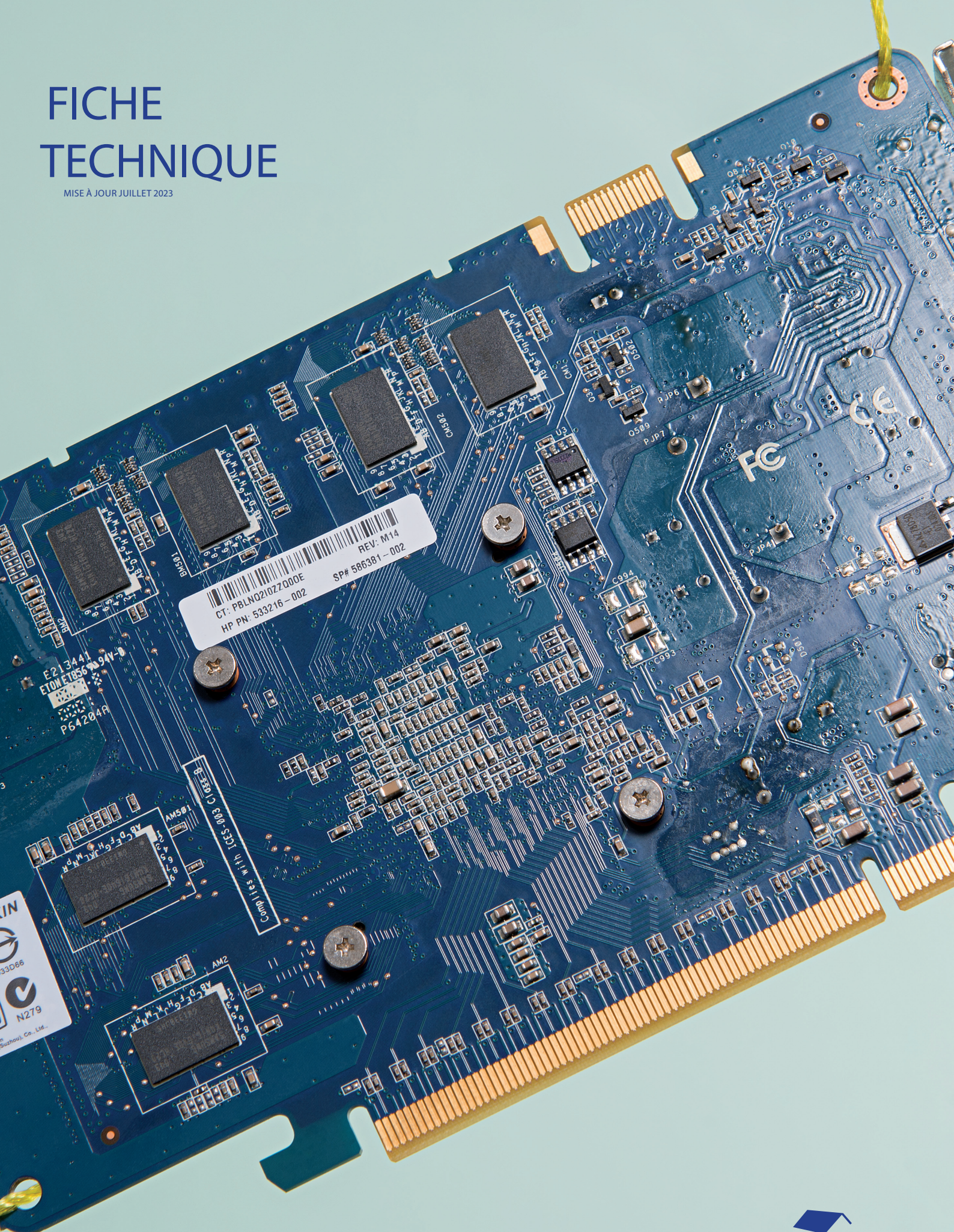


FICHE TECHNIQUE

MISE À JOUR JUILLET 2023



CONTACT

DIRECTEUR TECHNIQUE

Sylvain Laramée
sylvain.laramée@unil.ch
021 692 21 22
079 894 47 89

DIRECTRICE ARTISTIQUE

Bénédicte Brunet
benedicte.brunet@unil.ch
021 692 21 25

ADMINISTRATEUR ET RESPONSABLE DE PRODUCTION

Benoît Frachebourg
benoit.frachebourg@unil.ch
021 692 21 12

RESPONSABLE DE COMMUNICATION

Julia Nusslé-Jaton
julia.nusslejatton@unil.ch
021 692 23 74

CHARGÉE DE COMMUNICATION ET DE DIFFUSION

Élodie Blomet
elodie.blomet@unil.ch
021 692 23 82

CHARGÉ DE PROJETS CULTURELS, FESTIVAL FÉCULE

Jonas Guyot
jonas.guyot@unil.ch
021 692 21 27

CHARGÉ DE PROJETS ARTS/SCIENCES

Nicolas Carrel
nicolas.carrel@unil.ch
021 692 21 51

GRAPHISTE

Nausicaa Planche
nausicaa.planche@unil.ch
021 692 23 86

ADRESSE

Université de Lausanne
Service Culture
et Médiation Scientifique
LA GRANGE
Centre / Arts et Sciences / UNIL
Quartier Dorigny
CH - 1015 Lausanne

ACCÈS



SALLE ET SCÈNE

JAUGE:	148	Fauteuils rabattables
ACCÈS MOBILITÉ RÉDUITE:	1	Ascenseur et rampe
RÉGIES:		Ouvert en salle sur haut de gradin
PLATEAU:		12m largeur x 14m profondeur
COULISSES:		Jardin: 3m x 10m Cour: 3m x 14m
PORTEUSES:	17	Porteuses frontales motorisées 250kg, H: 5m65
	4	Porteuses mobiles frontales 250kg, H: 5m45
	4	Porteuses allemandes 250kg, H: 5m10
SCÈNE:		Bois noir 3 plis de 27mm, possibilité de visser jusqu'à 40mm
PUISSANCE:	6	Alimentations de 380v 63A - prises CEE 63A
	96	Cellules de 2.2kw ETC SmartPack
	6	Cellules de 5kw ETC SmartPack
ALIM. SON:	1	T25/T15 (400v-10A) au lointain cour

ÉQUIPEMENT LUMIÈRE

RÉGIES:	1	ION XE20, 2 écrans tactiles 22 pouces
	1	ETC Element 60, 250 circuits, 2 écrans
PROJECTEURS:	30	PC 1000w
	4	PC 2000w
	40	Par 64
	14	ETC SF Déc - Zoom 25°-50°
	16	ETC SF Déc - (4x26°, 10x36°, 10x50°, 4x70°)
	6	ETC SF Déc LED - Series 2 (lentille 50° EDLT)
	6	713 sx RJ - 29°-50°, 2000W
	2	HighendsSystem Solaframe Studio, 300w CRI Led, 5.5°-57°, 10 000 lumens
	20	ROBE Ledbeam 150NT, 7x 40W RGBW, 3,8° – 60°
	1	Fresnels 5k - Cin'k Robert Juliat avec ventilateur et 1 volet
	15	Cycliodes - Selecon Aurora + 16 volets
	7	F1 (par36) - 30w
	6	Rampe LDDE SpectraConnect 4x35w, RGBW -R2700k, led tubes
	12	Rampe LDDE Spectra T5 Master Led 1x45w, 4000K
	1	MDG générateur de brume ATMe
	1	Ventilateur

ÉQUIPEMENT SON

HAUT-PARLEURS:	2	SB 118
L-ACOUSTICS:	4	12XT
	2	X12
	4	8XT
	2	5XT
AMPLIFICATEURS:	1	LA4 avec carte (LA-AES3)
	4	LA4x
TRAITEMENT:	1	Yamaha RIO1608-D2 DANTE
	1	Focusrite RedNet D16R 16 canaux AES/EBU
	1	Ordinateur de régie (La Network Manager)
RÉGIE:	1	Yamaha QL1 Digital, DANTE
	1	Yamaha 01V 96 avec carte Dante et de 2 sorties
MICROS:	2	Shure AD4DE=-A Récepteur numérique deux canaux AD4D
	4	Shure AD2/SM58=-G56 Émetteur main AD2/SM58 avec capsule SM58 ou KSM9, 470-636 MHz
	4	Shure AD1=-G56 Émetteur ceinture bodypack AD1, TA4F - 470-636 MHz
	5	Shure SM 58
	2	Shure SM 57
	1	Shure Beta 52A
	2	6061 DPA Omni Submini beige TA4F
	2	4066 DPA Omni Headset beige TA4F
	4	Neumann KMS 105
	4	Neumann KM184 mt stéréo et cardioïde
	2	PCC160 Crown/AKG micro de surface super-cardioïde
	2	Sennheiser MKH 416 p48 U3
	3	Sennheiser 904
	2	Sennheiser e609
	2	AKG C451B
	11	Pieds de micro
DI:	6	BSS AR-133 Active
	2	STK DI-1000P Passive
	2	USB - XLR Stréréo
INTERCOM:	5	Casques HF
	10	Adaptateurs Euro-Suisse

ÉQUIPEMENT VIDÉO

PROJECTEURS:	1	Panasonic PT-RZ12K, 12000 L Objectif: focale courte ET-D3LEW50 / ultra-courte ET-D75LE90 avec stacking frame et crochet
	1	Panasonic DLP, PT-DX100ES, 10000 L Objectif: focale standard (1.8-2.5)
	2	Panasonic DLP, PT-D6000ES, 6000 L Objectif: focale standard (1.8-2.4) et courte DLE 055 (0.8-1)
	1	Panasonic DLP, PT-F300NTE, 4000 lumens, focale standard (1.7-2.6)
	1	Sony DLP, PX35, 3500 lumens, focale standard VPLL-FM22 et longue VPLL-ZM102
RÉGIE:	1	Roland V-1SDI 3G SDI
MONITEUR:	1	Blackmagic bm-hyperd-avidas74k 4K
CONVERTISSEUR:	7	Boitiers Bidirectionnel SDI / HDMI
	2	Boitiers Bidirectionnel Fibre optique 12G / SDI
SHUTTER:	1	Wahlberg DMX
CÂBLES:	1	Câble FO (0.2x2mm) 50m
	3	Câbles SDI (2x25m, 1x50m)

RIDEAUX / CYCLO / TULLE

CHASSIS EN BOIS MOLLETONNÉ: (IMPLANTATION À L'ITALIENNE)	10	Chassis de 1.60m x 5.60m avec retour coulisse: 4x1.50m-2x1.40m-2x0.70m
	2	Chassis de 1.40m x 0.60m x 5.60m pour cadre de scène
VELOURS ASCONA 570g/m² NOIR:		
Demi-fonds:	2	6m large / 5.10m haut
Pendrellons:	14	2.85m large / 5.40m haut
Frises:	8	11.60m large / 1.20m haut
Coulisses:	2	sur mesure
MOLLETON:	4	Frises molleton noir - 12m / 1m
	4	Frises molleton noir - 12m / 0.7m
CYCLO / TULLE:	1	Tulle Gobelin noir 11m / 5,47m
	1	Cyclorama Bleu-Gris 11m / 5,47m

TAPIS DE DANSE

6	Tapis de danse noir/blanc pour plateaux (2m x 15m)
5	Tapis de danse noir pour coulisses/avant-scène

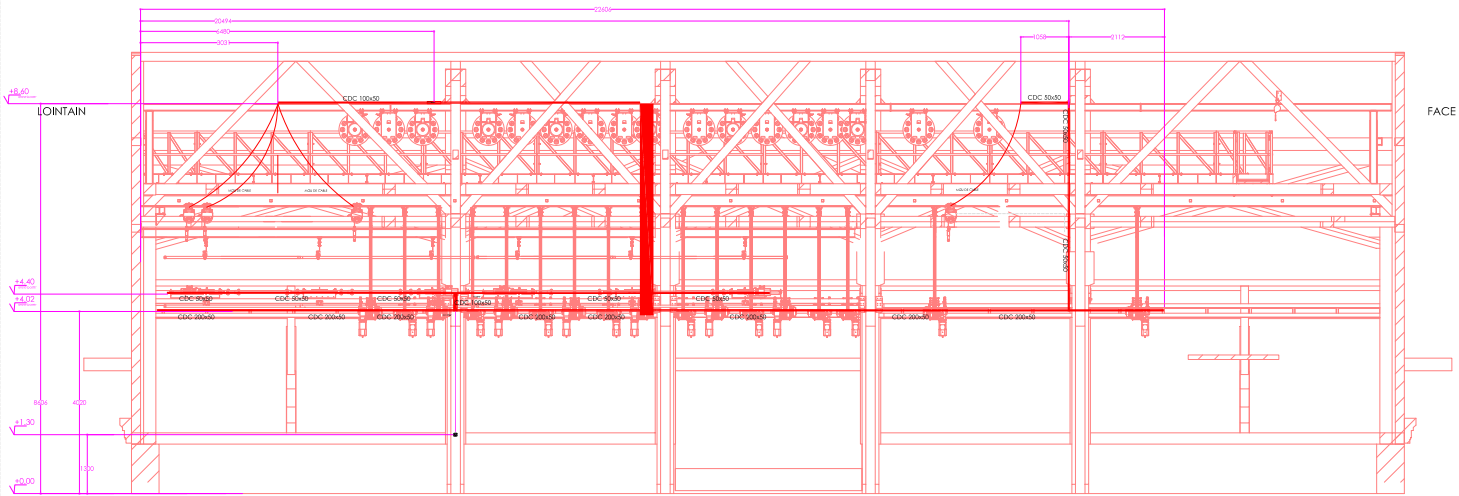
DIVERS

3	Système de rail droit TRUMPF 4m
61	Chariots noir
18	Praticables Prolyte Stage Dex noir 2m/1m
48	pieds de 20cm, 40cm, 60cm, 80cm,
4	Escalier à 60cm (20-40-60cm)
4	Mains courantes pour escalier
12	Rambarde 2m
8	Rambarde 1m
24	Butées pour chaises et rideaux
12	Pinces pour praticable
12	Pinces pour pied
40	Tiges pour Rambarde
6	Plaques 60x60cm, Wentex
7	Tubes verticaux télescopique 3m
6	Profils carré avec velcro
6	Rideaux 3.30m x 3m
6	Rideaux 2m x 3m
20	Pains de 15Kg
10	Boom's (Plaque acier 50/50cm avec tube femelle et vis)
10	Boom's en bois
8	Potances pour Boom's
2	Potences en T pour accroche projecteur sur boom's
10	Sous Perches en tube acier 48mm/30cm équipées de chaînes
6	Poulies double
4	Poulies simple (60 KG)
1	Poulies grande (60 KG)
6	Reutlinger T50 avec œillet
6	Reutlinger T50 avec crochet
1	Nacelles à roulettes 6m
1	Echelle Parisienne 6m
2	Escabeaux
2	crochets Doughty 75kg
4	crochet 250kg
4	Etrier Doughty
12	Pinces à cyclo en bois
24	Pinces «grenouilles»

PLANS

Plan en DWG et en PDF disponible sur le site internet

COUPE B-B

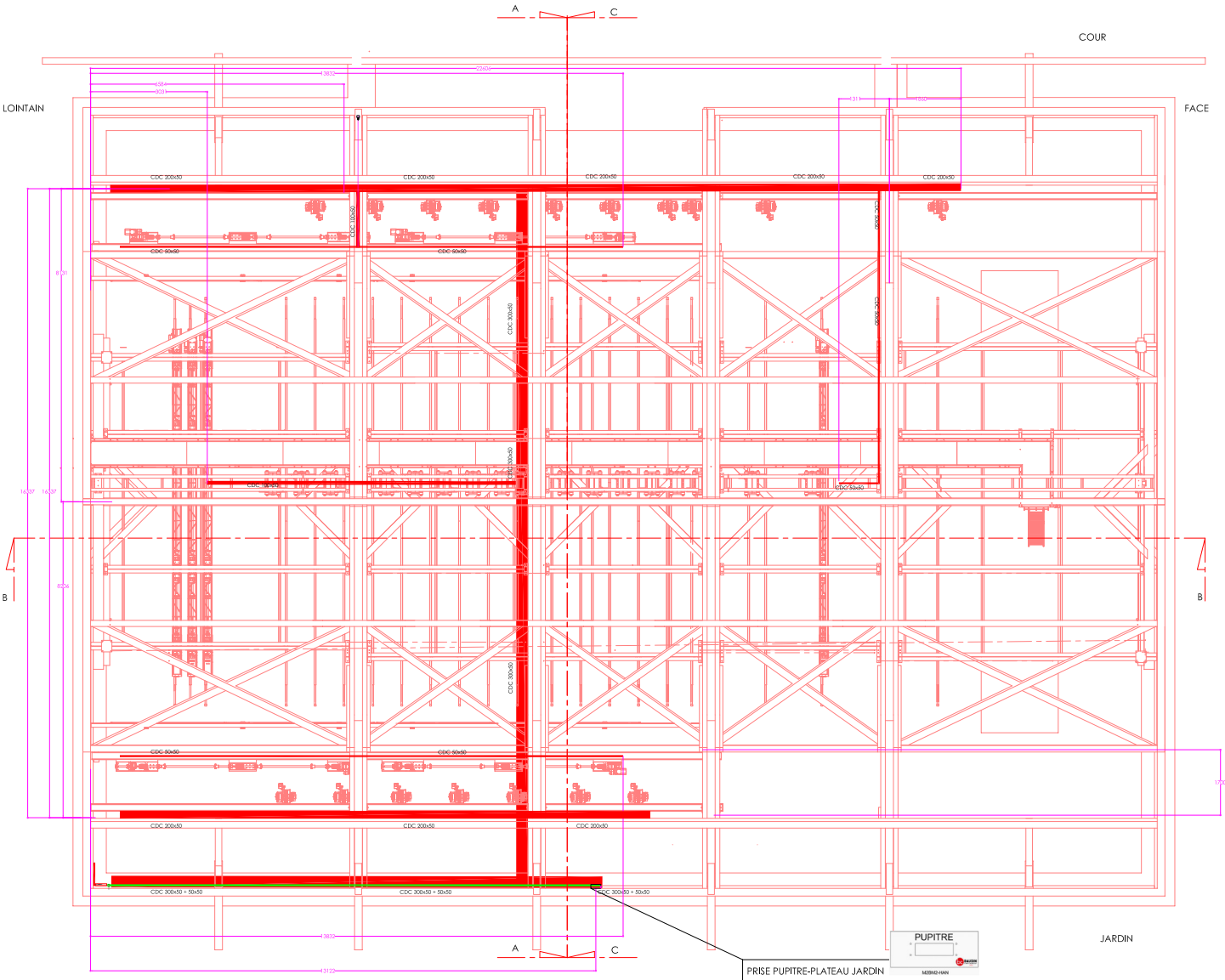


A C

COUR

LOINTAIN

FACE



PLANS

